

Modèle de crochet gratuit - Masque de Sommeil Licorne





RITO
#RITOHOBBY



[Téléchargez le pdf ici](#)

Si vous avez des difficultés à vous endormir et avez besoin de l'obscurité totale, ce masque de sommeil est fait pour vous ! En plus, vous aurez l'air d'un super-héro tout en dormant. J'ai conçu ce masque de sommeil pour ma fille qui est atteinte de TDAH et a donc des troubles du sommeil à cause de toutes ses pensées et ses impulsions énergiques à l'heure d'aller dormir. Le port de ce masque coupe tous les récepteurs et impressions visuels.

Dimension

Le masque mesure 16x11cm et couvre entièrement la zone des yeux.



RITO
#RITOHOBBY

Matériel

- [Crochet](#) de 2,5mm
- [Aiguille à repriser](#) pour l'assemblage et la broderie
- [Ciseaux](#)

Consommation de laine

1 écheveau de chacune des couleurs suivantes :

- [Infinity Hearts Rose 8/4 Unicolore 02 Blanc](#)
- [Infinity Hearts Rose 8/4 Unicolore 01 Noir](#)
- [Infinity Hearts Rose 8/4 Unicolore 160 Vert clair](#)
- [Infinity Hearts Rose 8/4 Unicolore 52 Lila](#)
- [Infinity Hearts Rose 8/4 Unicolore 140 Vert menthe](#)
- [Lammy Lurex 02 Or](#)
- [Scheepjes Softy Unicolore 483 Rose clair](#)
- [Infinity Hearts Cordon élastique 20 mm](#)
- Une petite quantité de [rembourrage](#)

Abréviations

cm = cercle magique

m = maille

ms = maille serrée

mc = maille coulée

dim = diminution (faire 1 m dans 2 m)

aug = augmentation (2 m dans la même m)

ml = maille en l'air

br arr = brin arrière

br av = brin avant

demi-B = demi bride

B = bride



Instructions

Masque extérieur (couleur 02 Blanc)

Commencez avec 19 ml. Débutez dans la 2ème m à partir du crochet.

1. 17 ms, 3 ms dans m suivante au moyen de laquelle vous atteignez le côté opposé des ml, 18 ms, aug (40)
2. 17 ms, aug x3, 18 ms, aug x2 (45)
3. 1 ms, aug, 17 ms, aug, *1 ms, aug* x2, 17 ms, *1 ms, aug* x2 (51)
4. 2 ms, aug, 18 ms, aug, *2 ms, aug* x2, 19 ms, aug, 2 ms, aug (57)
5. 3 demi-B, aug en demi-B, 19 demi-B, *aug en demi-B, 2 demi-B* x2, aug en demi-B, 22 demi-B, aug en demi-B, 2 demi-B, aug en demi-B, 1 demi-B (63)
6. aug en demi-B x4, 18 demi-B, aug en demi-B x10, 23 demi-B, aug en demi-B x8 (83)
7. *1 B, aug en B* x6, 4 demi-B, 8 ms, 4 demi-B, *1 B, aug en B* x13, 4 demi-B, 8 ms, 4 demi-B, *1 B, aug en B* x7, 1 B (111)
8. *2 B, aug en B* x6, 4 demi-B, 8 ms, 4 demi-B, *2 B, aug en B* x13, 4 demi-B, 8 ms, 4 demi-B, *2 B, aug en B* x7, 1 B (137)
9. 2 B, 2 demi-B, 2 ms, 1 mc, coupez la laine et fermez – ce tour ne se termine pas complètement.

Passez maintenant à la couleur 140 Vert menthe

10. *3 ms, 3 ml* répétez tout autour, coupez la laine et fermez.

Masque intérieur (utilisez 2 fils : 1 de couleur 02 Blanc + 1 de couleur 483 Rose clair)

Commencez avec 19 ml. Débutez dans la 2ème m à partir du crochet.

1. 17 ms, 3 ms dans m suivante au moyen de laquelle vous atteignez le côté opposé des ml, 18 ms, aug (40)
2. 17 ms, aug x3, 18 ms, aug x2 (45)
3. 1 ms, aug, 17 ms, aug, *1 ms, aug* x2, 17 ms, *1 ms, aug* x2 (51)



4. aug en demi-B x3, 15 demi-B, aug en demi-B x12, 15 demi-B, aug en demi-B x4 (70)

5. aug en demi-B x6, 16 B, aug en B x15, 16 B, aug en B x7, 1 demi-B, 1 ms, 1 mc (98)

Coupez la laine et gardez-en suffisamment. Tissez uniquement la laine rose clair. Vous utiliserez la laine blanche pour coudre les mailles ensemble.

Oreilles (couleur 02 Blanc) - faites-en 2.

1. 6 ms dans cm (6)

2. *1 ms, aug* x3 (9)

3. 9 ms (9)

4. *2 ms, aug* x3 (12)

5. 12 ms (12)

6. *1 ms, aug* x6 (18)

7-11. 18 ms (18)

12. *4 ms, dim* x3 (15)

13-14. 15 ms (15)

Coupez la laine, ne rembourrez pas mais aplatissez l'oreille et connectez les côtés du bas avec la laine restante.

Corne (couleur 02 Or)

1. 6 ms dans cm (6)

2. 6 ms (6)

3. *1 ms, aug* x3 (9)

4. 9 ms (9)



5. *2 ms, aug* x3 (12)

6. 12 ms (12)

7. *3 ms, aug* x3 (15)

8. 15 ms (15)

9. *4 ms, aug* x3 (18)

10. 18 ms (18)

11. *5 ms, aug* x3 (21)

12. 21 ms (21)

13. *6 ms, aug* x3 (24)

14-16. 24 ms (24)

Faites 1 mc après le dernier tour, coupez la laine et gardez-en suffisamment pour la couture. Ne rembourrez pas la corne, cousez-la à plat.

Grandes fleurs (couleur 52 Lila) - faites-en 2.

Commencez avec 10 ml

Faites 2 ms dans la 2ème m à partir du crochet

3 B dans chaque m

1 mc dans la dernière m

Coupez la laine et gardez-en suffisamment pour l'assemblage.

Petite fleur (couleur 52 Lila)

Commencez avec 5 ml

Faites 2 ms dans la 2ème m à partir du crochet



3 B dans chaque m

1 mc dans la dernière m

Coupez la laine et gardez-en suffisamment pour l'assemblage.

Feuilles (couleur 160 Vert clair) - faites-en 4

Commencez avec 6 ml

1. *1 ms, 1 demi-B, 1 B, 1 demi-B, 1 ms* x2 - donc la même chose des deux côtés des ml. Terminez avec 1 mc.

Coupez la laine et gardez-en suffisamment pour l'assemblage.

Assemblage



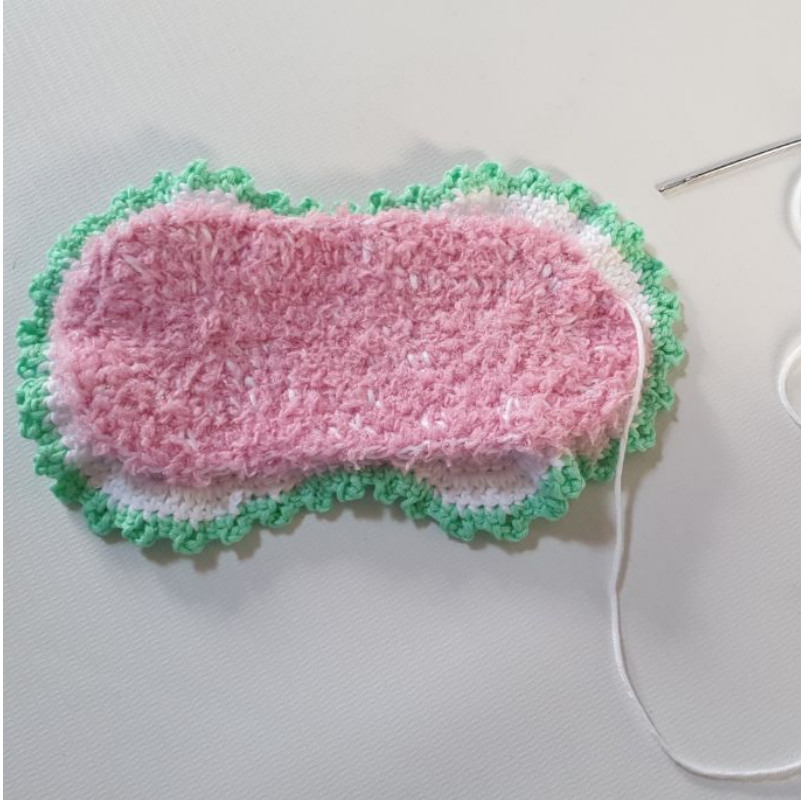
RITO
#RITOHOBBY



Veillez lire toutes ces instructions avant de commencer l'assemblage. Commencez par coudre le masque intérieur sur le masque extérieur avec le fil blanc. Positionnez l'intérieur du masque afin qu'il ne soit pas visible du côté du masque extérieur. Il est important de ne pas coudre complètement à travers, vous verrez des mailles sur la partie avant du masque extérieur - voir le guide imagé. Coupez 45cm de cordon élastique et cousez-le de chaque côté du masque intérieur. Avant de coudre complètement les masques ensemble, ajoutez une petite quantité de rembourrage entre les deux masques - assurez-vous que le masque ne se gonfle pas trop.

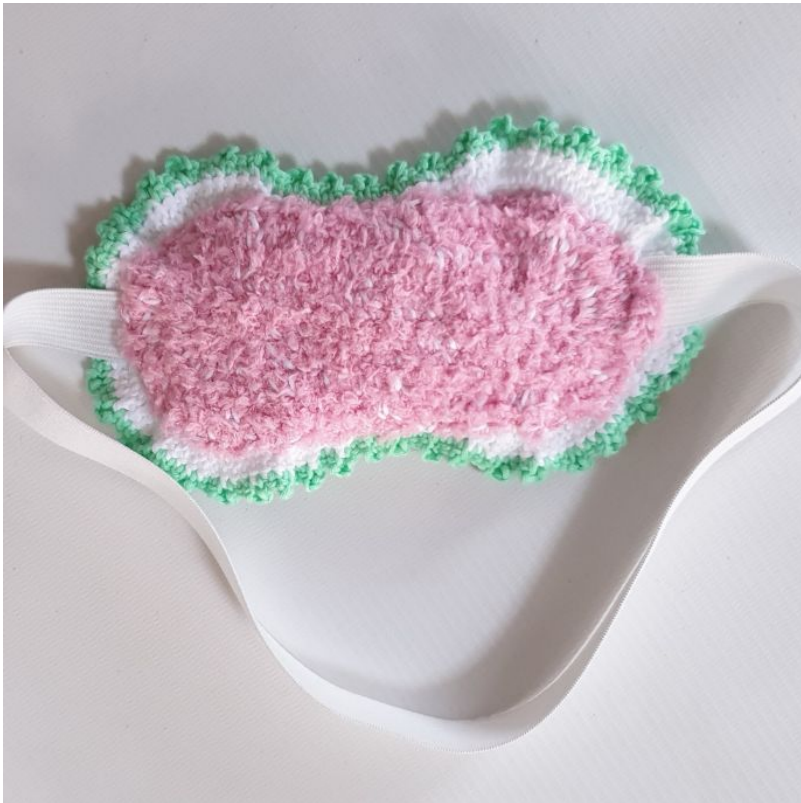
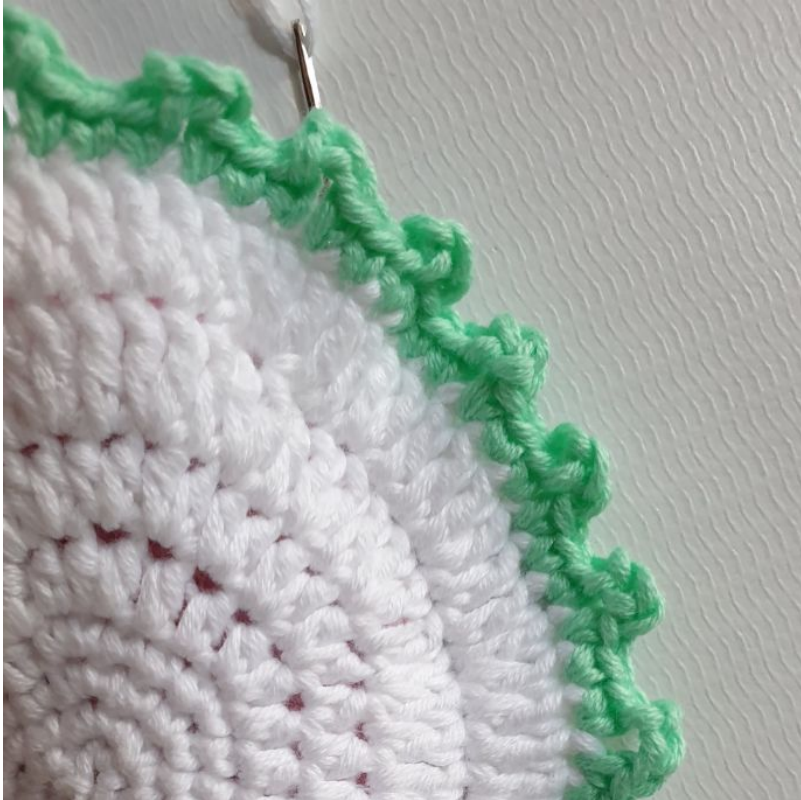


RITO
#RITOHOBBY





RITO
#RITOHOBBY





RITO
#RITOHOBBY



Cousez maintenant les oreilles, la corne, les fleurs et les feuilles. Il peut être plus facile de placer toutes ces décorations sur le masque, de les fixer avec des aiguilles, puis de coudre chaque décoration une par une. Lorsqu'elles sont toutes cousues, brodez les yeux (qui sont fermés). Il sera plus joli de les broder en comptant les mailles afin de les centrer. Il peut donc être utile de placer des aiguilles comme marques afin de faire les yeux au bon endroit.



RITO
#RITOHOBBY



Votre masque de sommeil est maintenant terminé !

Ce modèle de crochet a été conçu par Lena Printz en collaboration avec ritohobby.fr, et a été testé



RITO
#RITOHOBBY

par Annika Schnack-Jensen et Signe Elfriede Nielsen. Je (Lena) voudrais exprimer ma gratitude envers les crocheteurs tests pour leur aide et envers rito hobby.fr pour m'avoir donné cette opportunité.

Conception : crochetbyprintz (Lena Printz)





RITO
#RITOHOBBY

