



RITO

#RITOHOBBY

Patron de couture gratuit pour un chapeau d'elfe



[Téléchargez le PDF ici](#)

Matériaux :

- [Tissu polaire](#) - au moins 2 couleurs différentes, une couleur de chaque est suffisante.
- [Surjeteuse](#)



- Ciseaux
- Ruban à mesurer
- Crayon
- Papier - format A4 minimum
- De préférence, [une longue règle/règle à patchwork](#).

Instructions

1. Commencez par mesurer la circonférence de la tête qui portera le chapeau.
2. Découpez le bord du chapeau : 12 cm de largeur x le tour de tête en longueur plus 2 cm.
3. Sur le papier, dessinez la moitié de la longueur du bord.



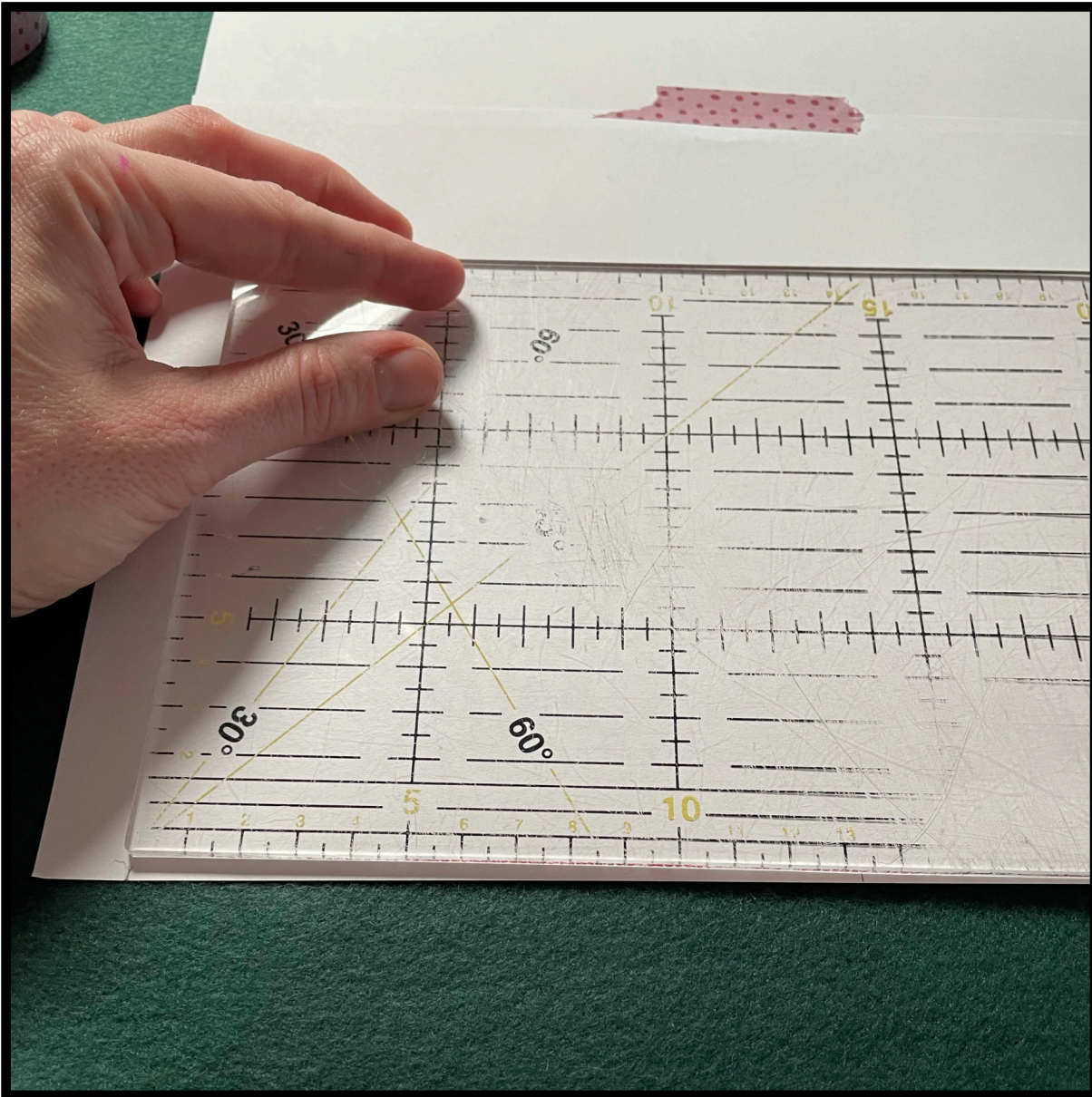
RITO
#RITOHOBBY



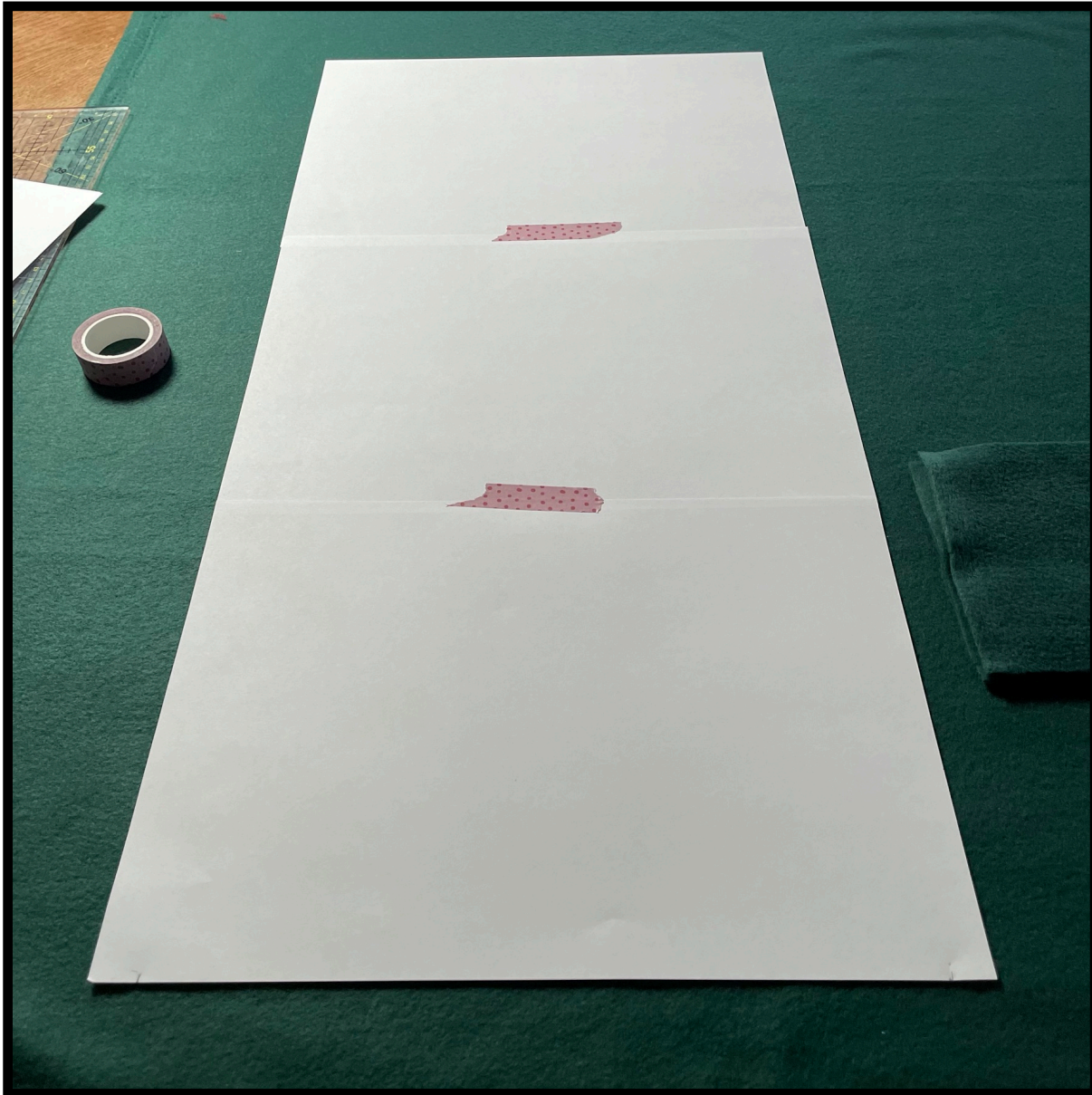
4. Trouvez le centre et tracez une ligne sur votre papier.



RITO
#RITOHOBBY



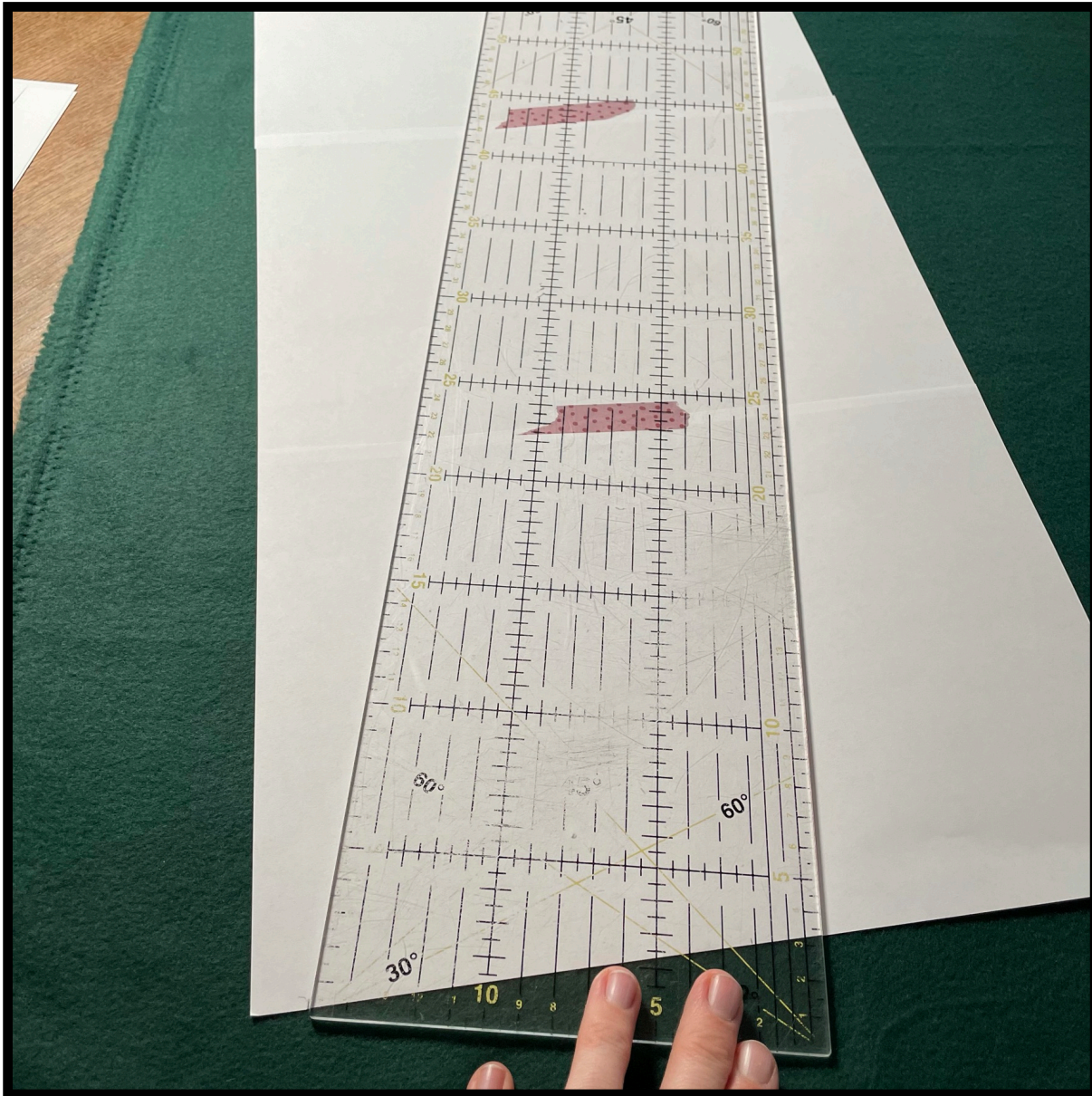
5. Mesurez depuis le bord du papier jusqu'à la ligne centrale. Notez votre mesure.
6. Collez le papier ensemble pour obtenir la longueur désirée pour le chapeau.



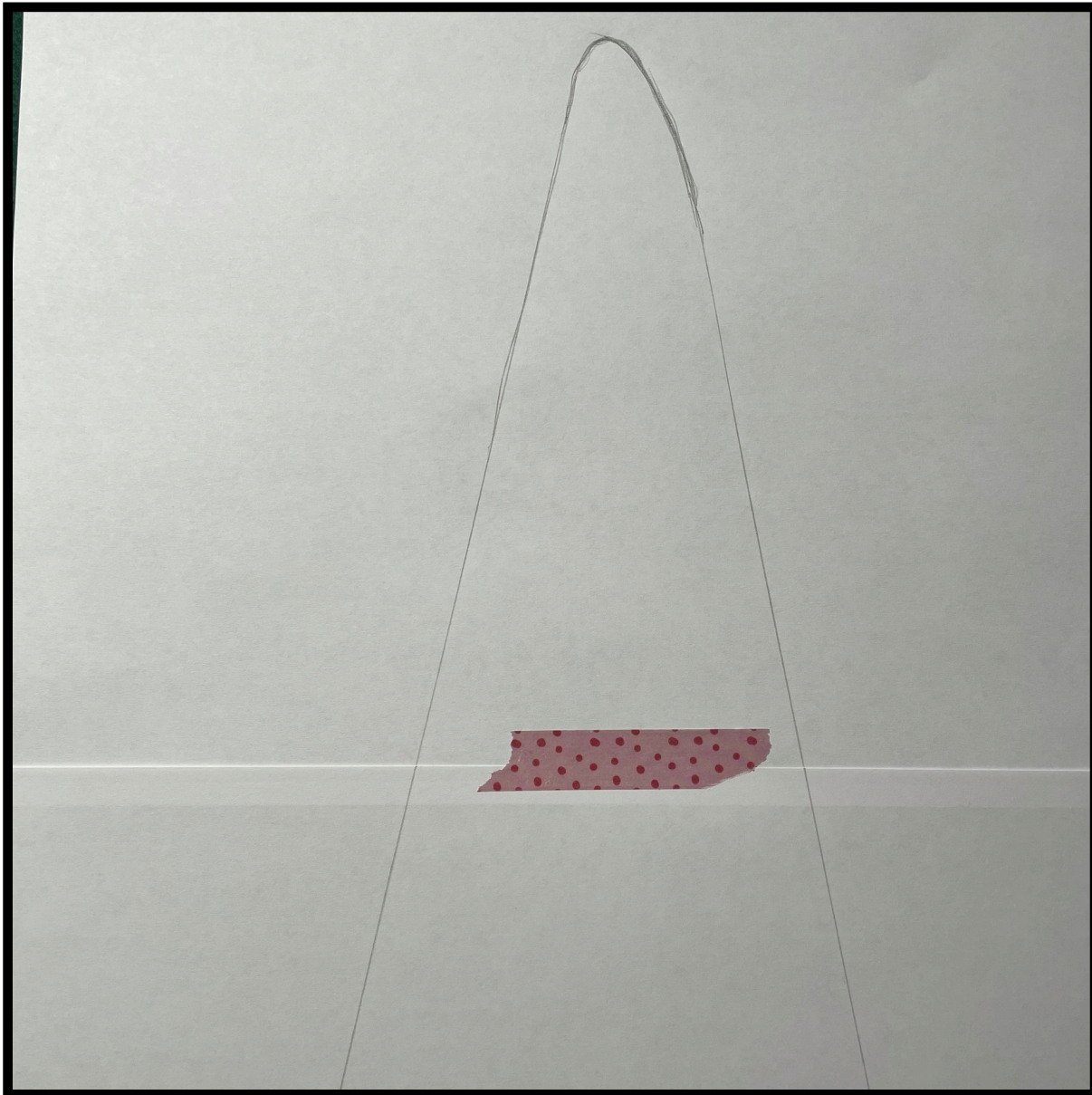
7. Sur la feuille supérieure, tracez une ligne en haut marquant le centre de votre chapeau ; la mesure que vous avez notée au **point 5**.
8. À l'aide d'une longue règle, tracez une ligne allant du bas vers le haut.



RITO
#RITOHOBBY



9. Faites une courbe fine en haut.

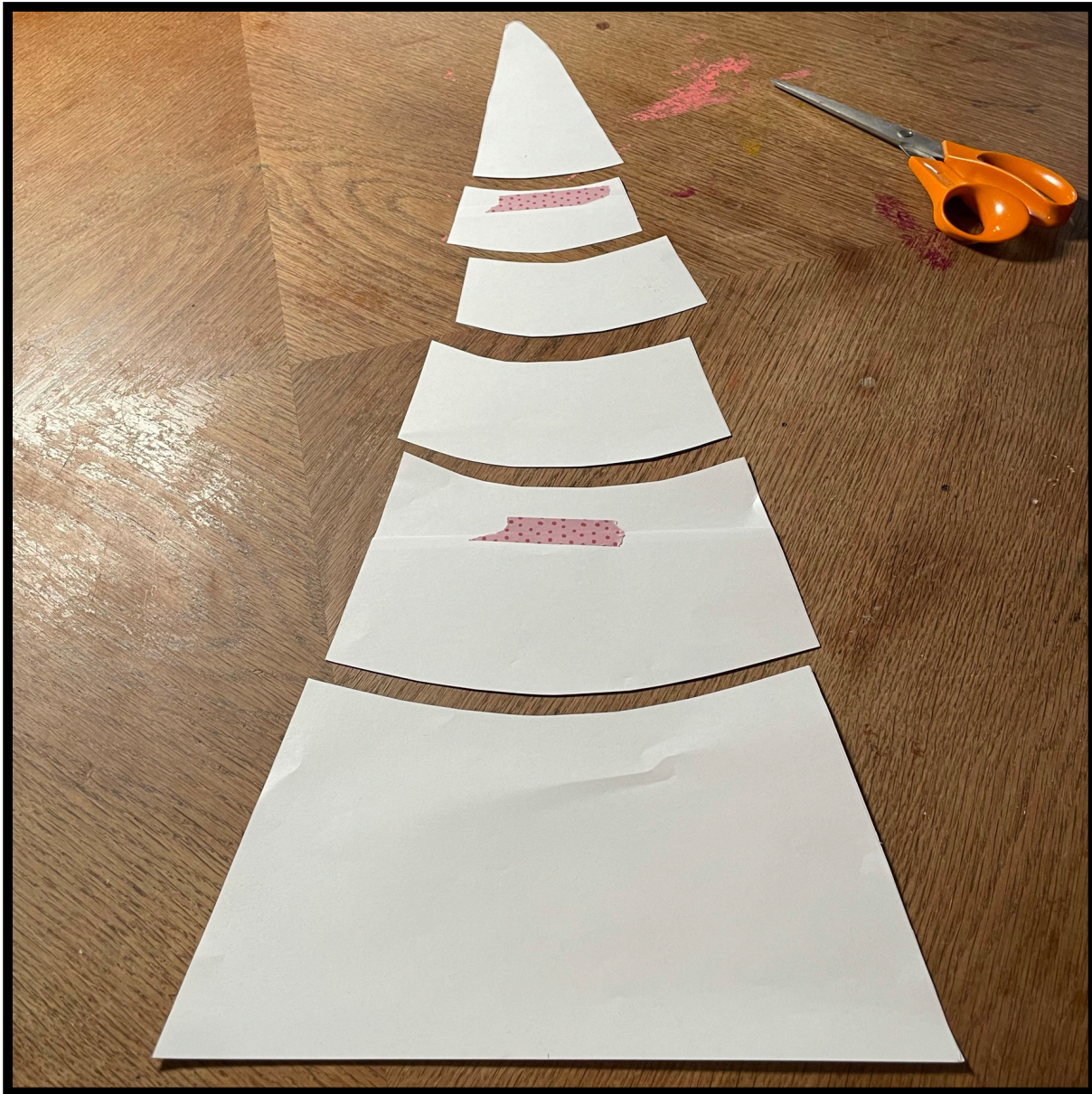


10. Découpez votre motif en papier.

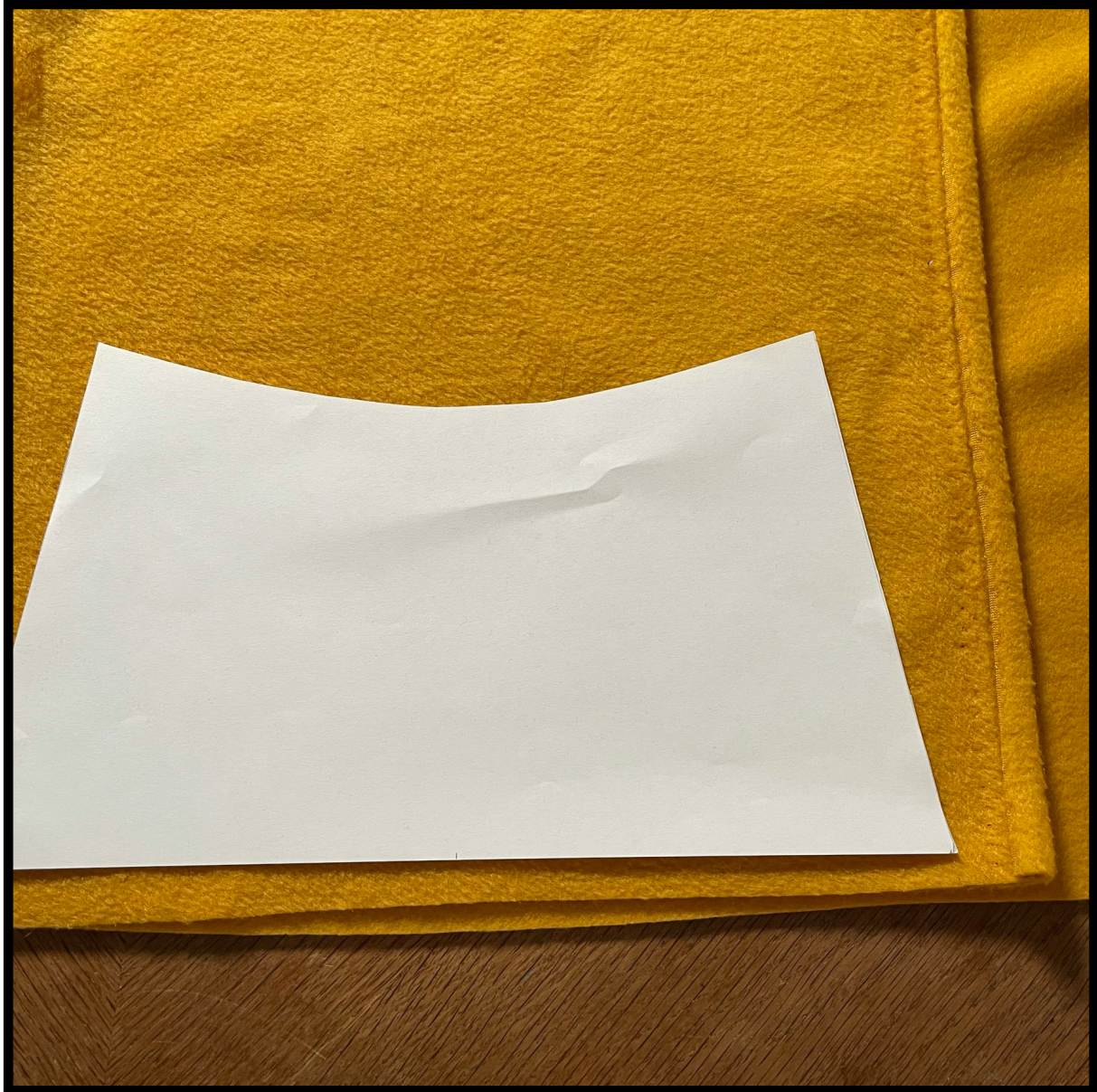
11. Découpez le motif.

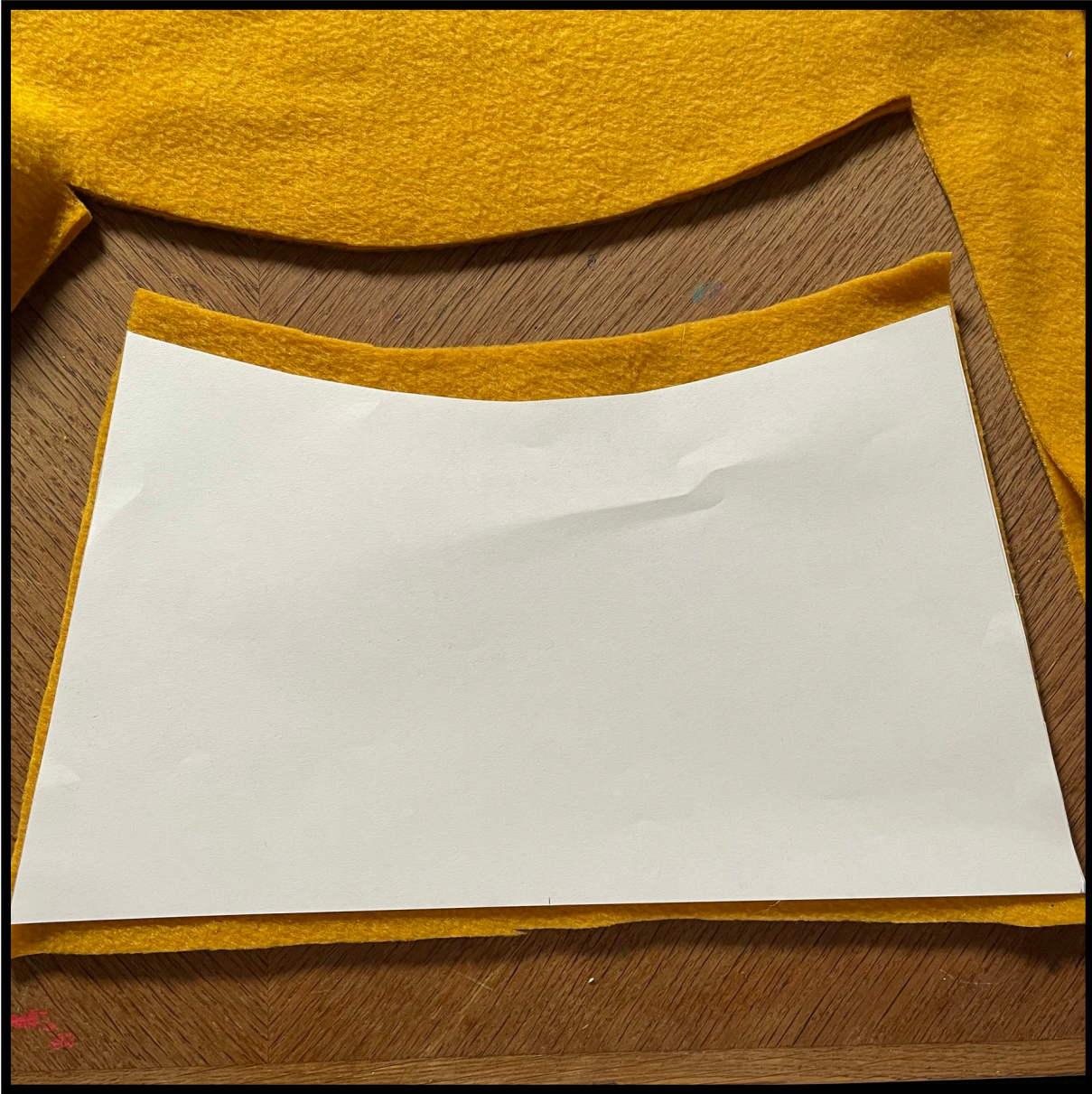


RITO
#RITOHOBBY



12. Mettez le tissu en double et découpez les pièces du patron. Vous découpez SANS les marges de couture sur les côtés et AVEC les marges de couture en haut et en bas.







RITO
#RITOHOBBY

13. Cousez toutes les pièces d'un côté ensemble, puis toutes les pièces de l'autre côté ensemble. Vous avez donc deux chapeaux.



14. Cousez les bonnets ensemble CÔTES DROITES ensemble, mais cousez dans le même sens sur les deux côtés. Ainsi, vous ne tirerez pas le molleton de travers et vos coutures horizontales seront bien placées du même côté.



RITO
#RITOHOBBY





RITO

#RITOHOBBY



15. Si vous voulez que les coutures du chapeau se trouvent de chaque côté des oreilles, trouvez le centre du chapeau en superposant les coutures.

16. Cousez les extrémités de votre bord de chapeau ensemble endroit contre endroit.



RITO
#RITOHOBBY





RITO
#RITOHOBBY

17. Pliez le ruban en deux dans le sens de la longueur et placez-le autour de votre chapeau, endroit contre endroit.



18. Si vous voulez que votre chapeau soit cousu de chaque côté de vos oreilles, trouvez le milieu de votre chapeau en plaçant les coutures l'une sur l'autre.



RITO
#RITOHOBBY





RITO
#RITOHOBBY

19. Placez la couture de bord sur un centre du chapeau. Épinglez ou clipsez le tout en place et cousez tout autour.





