

Patron de couture gratuit pour le chapeau d'elfe





RITO
#RITOHOBBY





RITO

#RITOHOBBY

[Téléchargez ici le PDF](#)

Matériaux :

- [1 pièce de tissu polaire](#)
- [Fil pour le pompon](#)
- [Surjeteuse](#)
- [Ciseaux](#)
- [Mètre ruban](#)
- Crayon
- [Papier](#) - format A4 minimum
- Du préférence une longue [règle/règle à patchwork](#)

Instructions

1. Commencez par mesurer la circonférence de la tête qui portera le chapeau.
2. Découpez le bord du chapeau : 12 cm de largeur x le tour de tête en longueur plus 2 cm.
3. Sur le papier, dessinez la moitié de la longueur du bord.



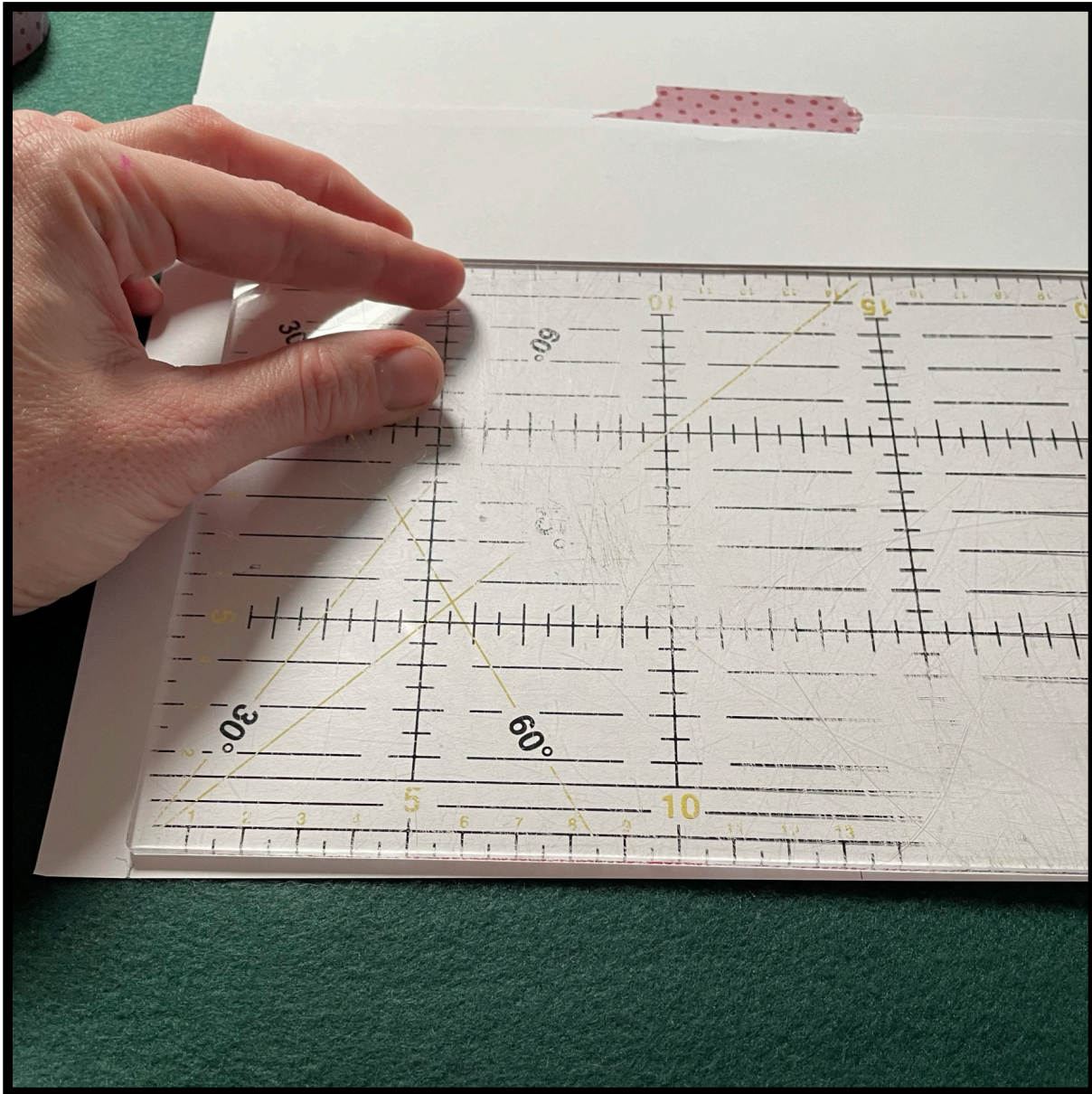
RITO
#RITOHOBBY



4. Trouvez le centre et tracez une ligne sur votre papier.



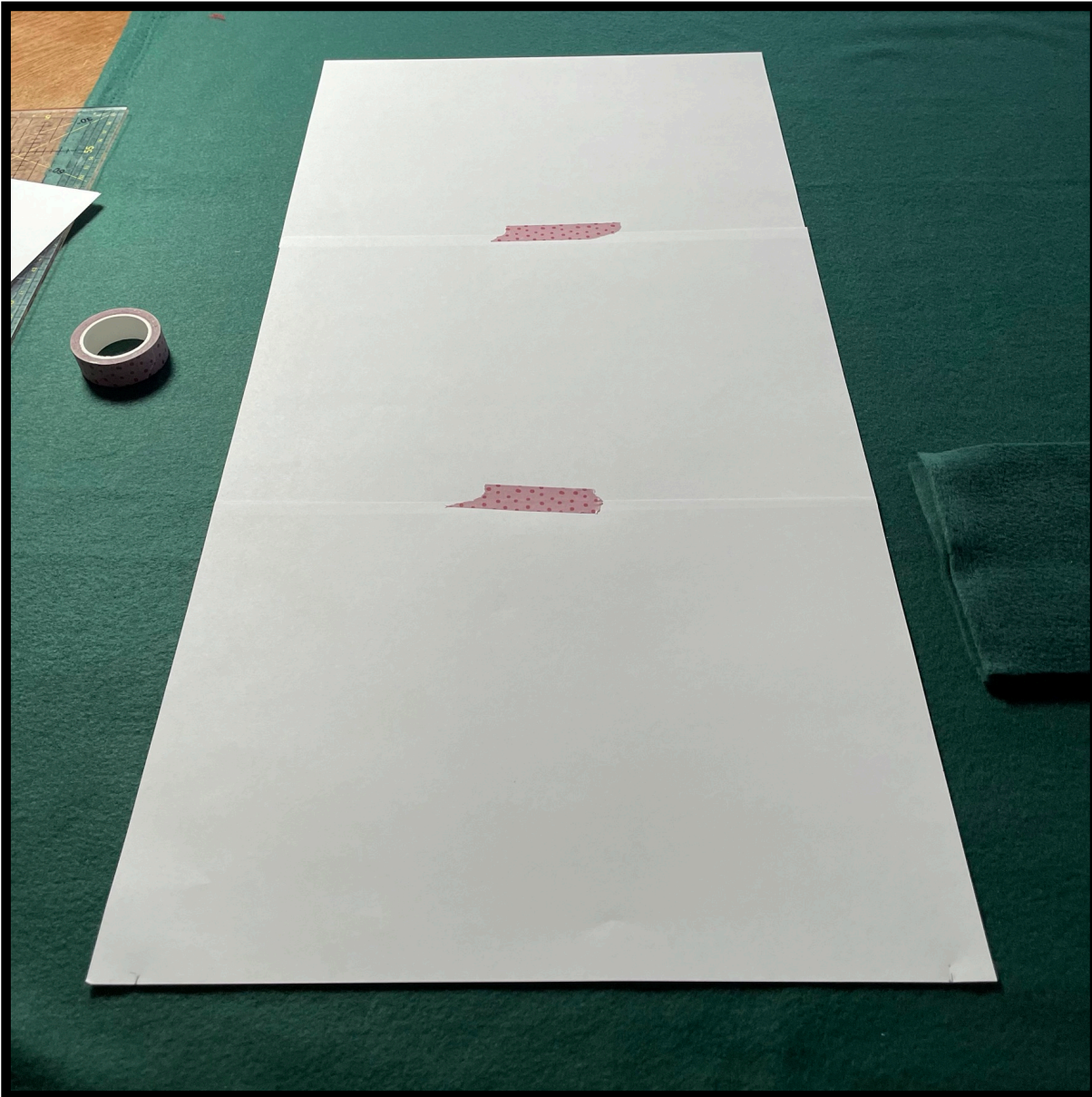
RITO
#RITOHOBBY





RITO
#RITOHOBBY

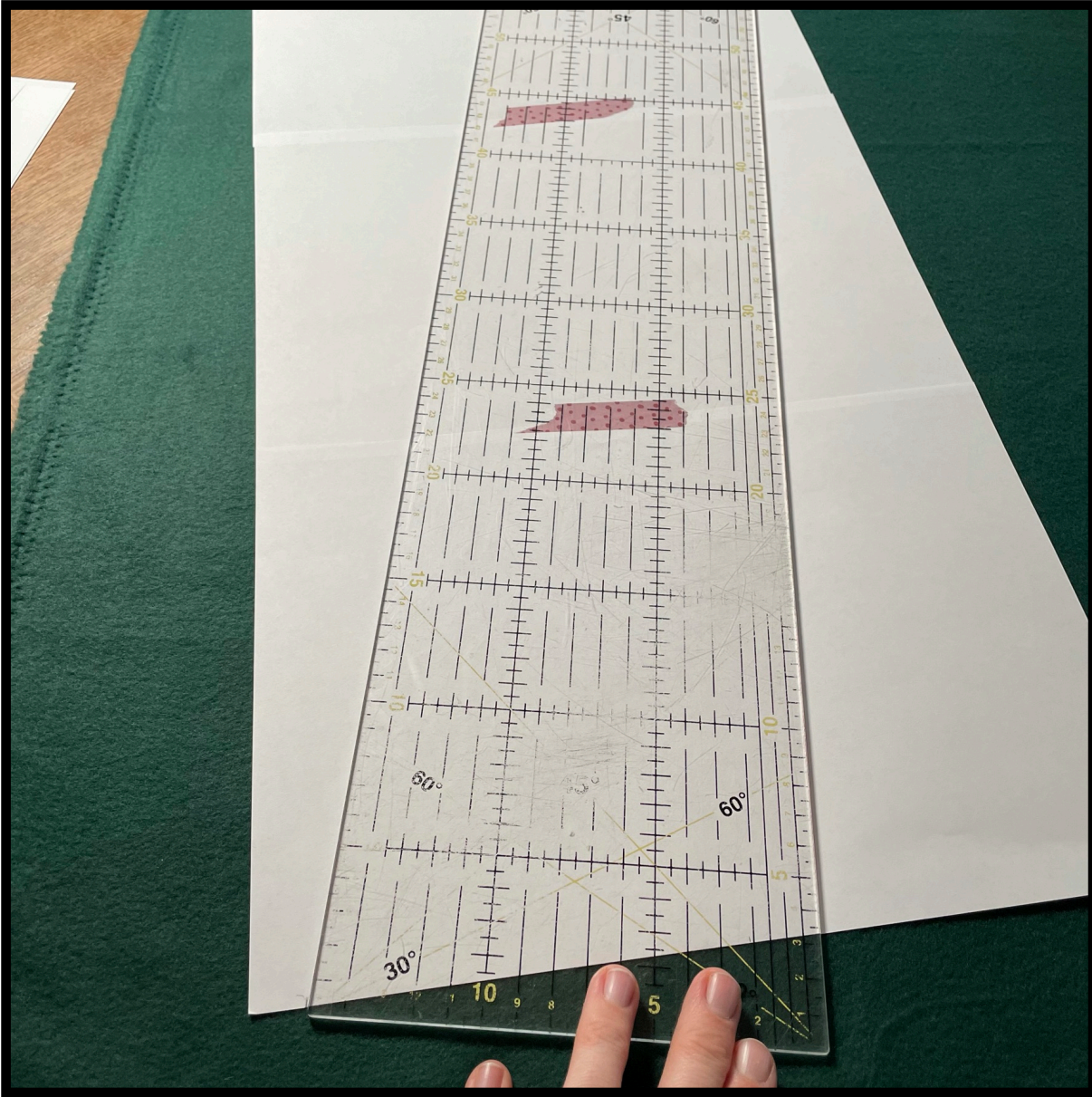
5. Mesurez depuis le bord du papier jusqu'à la ligne centrale. Notez votre mesure.
6. Collez le papier ensemble pour obtenir la longueur désirée pour le chapeau.



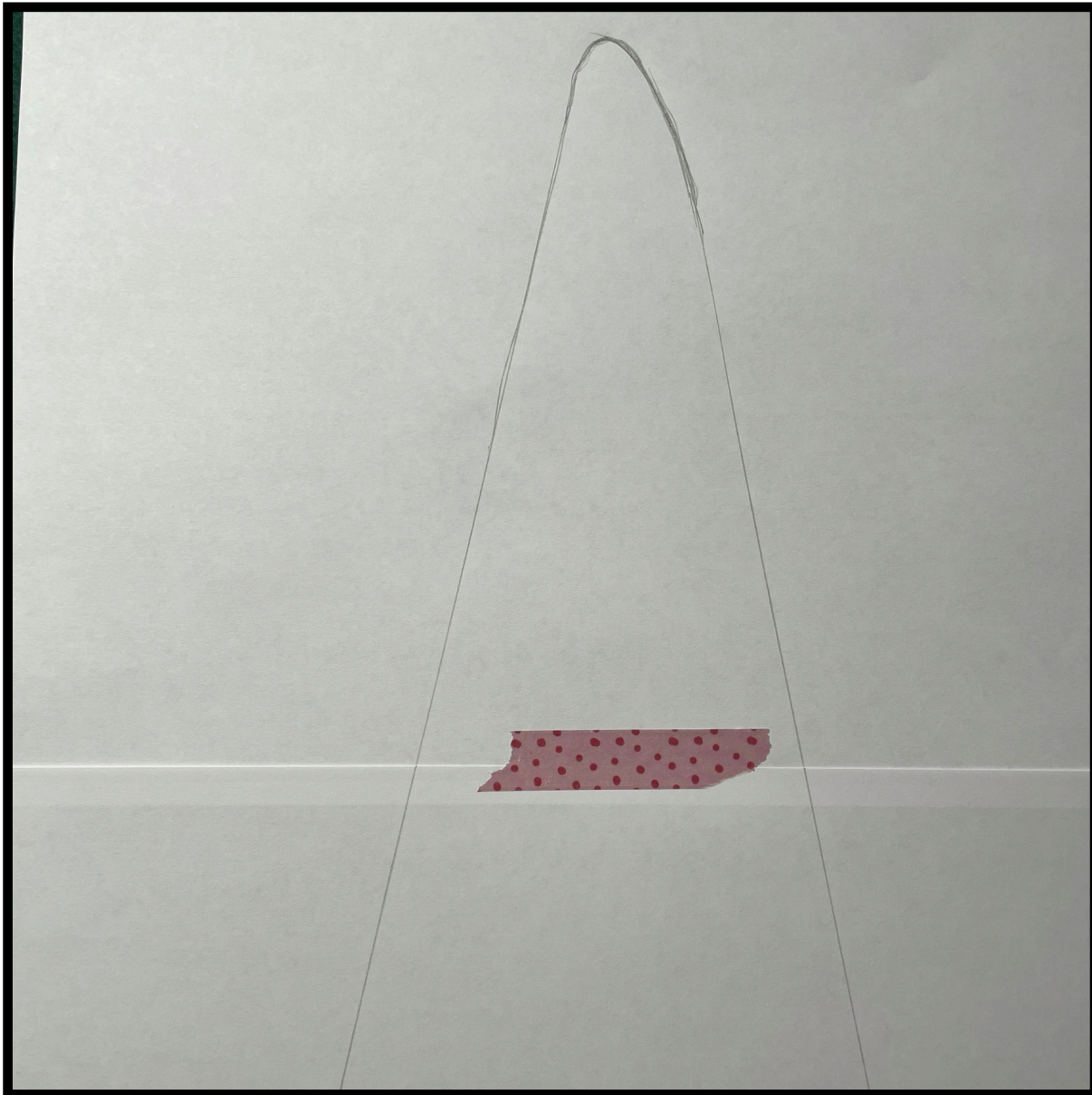
7. Sur la feuille supérieure, tracez une ligne en haut marquant le centre de votre chapeau ; la mesure que vous avez notée au **point 5**.
8. À l'aide d'une longue règle, tracez une ligne allant du bas vers le haut.



RITO
#RITOHOBBY



9. Faites un petit rond en haut.

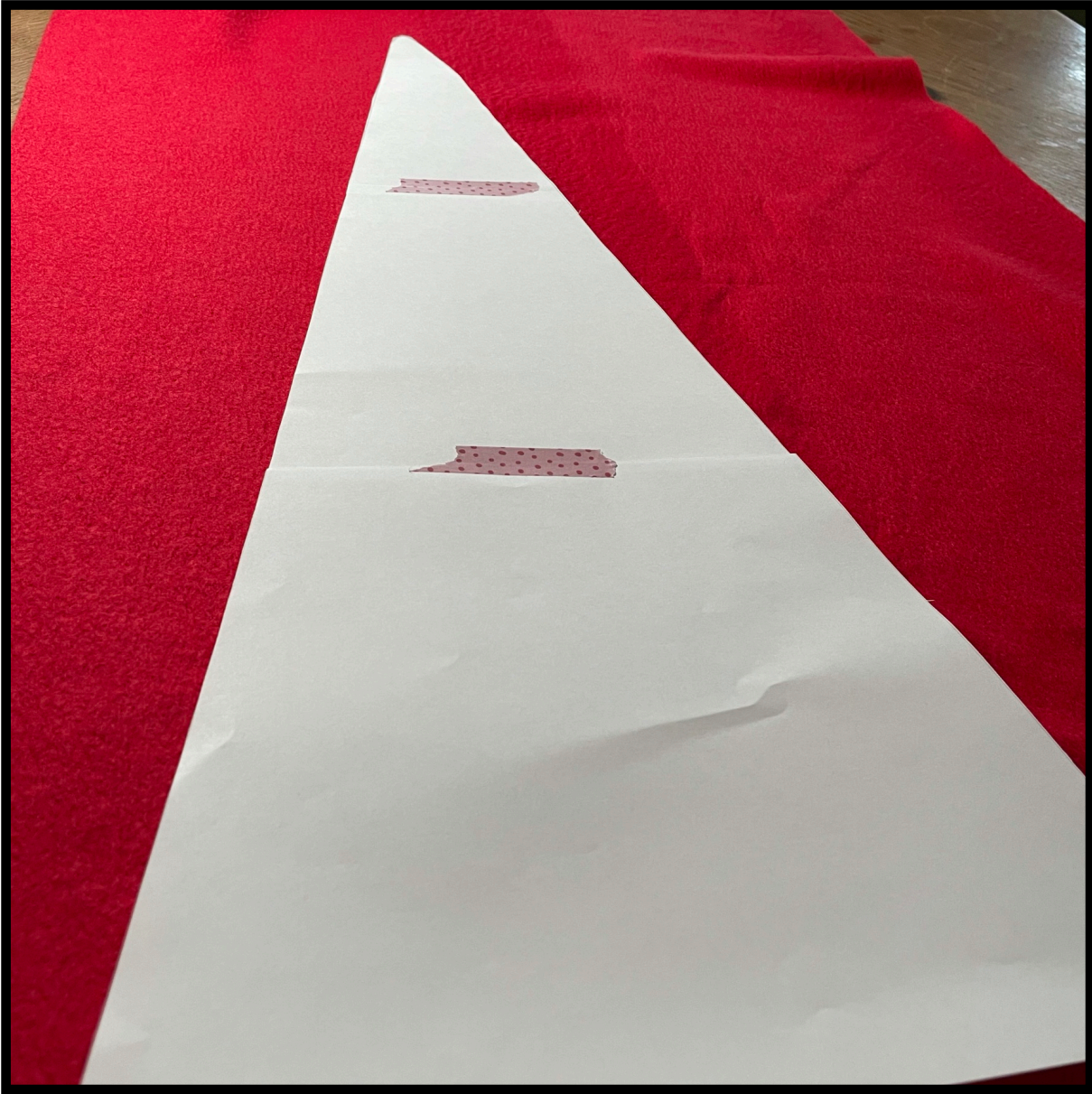


10. Découpez votre motif en papier.

11. Découpez dans le tissu SANS les surplus de couture.



RITO
#RITOHOBBY





RITO
#RITOHOBBY

12. Cousez les chapeaux ensemble, endroit contre endroit, mais cousez dans le sens des deux côtés. De cette façon, vous ne tirerez pas le molleton de travers et vos coutures horizontales seront bien placées du même côté.



13. Retournez votre chapeau sur l'endroit.

14. Cousez les extrémités du bord du chapeau ensemble, endroit contre endroit.



RITO
#RITOHOBBY





RITO
#RITOHOBBY

15. Si vous voulez que le chapeau soit cousu de chaque côté des oreilles, trouvez le centre du chapeau en superposant les coutures.



16. Pliez le bord de votre capuche en deux dans le sens de la longueur et placez-le autour de votre chapeau, endroit contre endroit, avec la couture du bord sur le centre que vous venez de trouver.



RITO
#RITOHOBBY



17. Épinglez ou clipsez le tout en place.



18. Cousez tout autour.



RITO
#RITOHOBBY



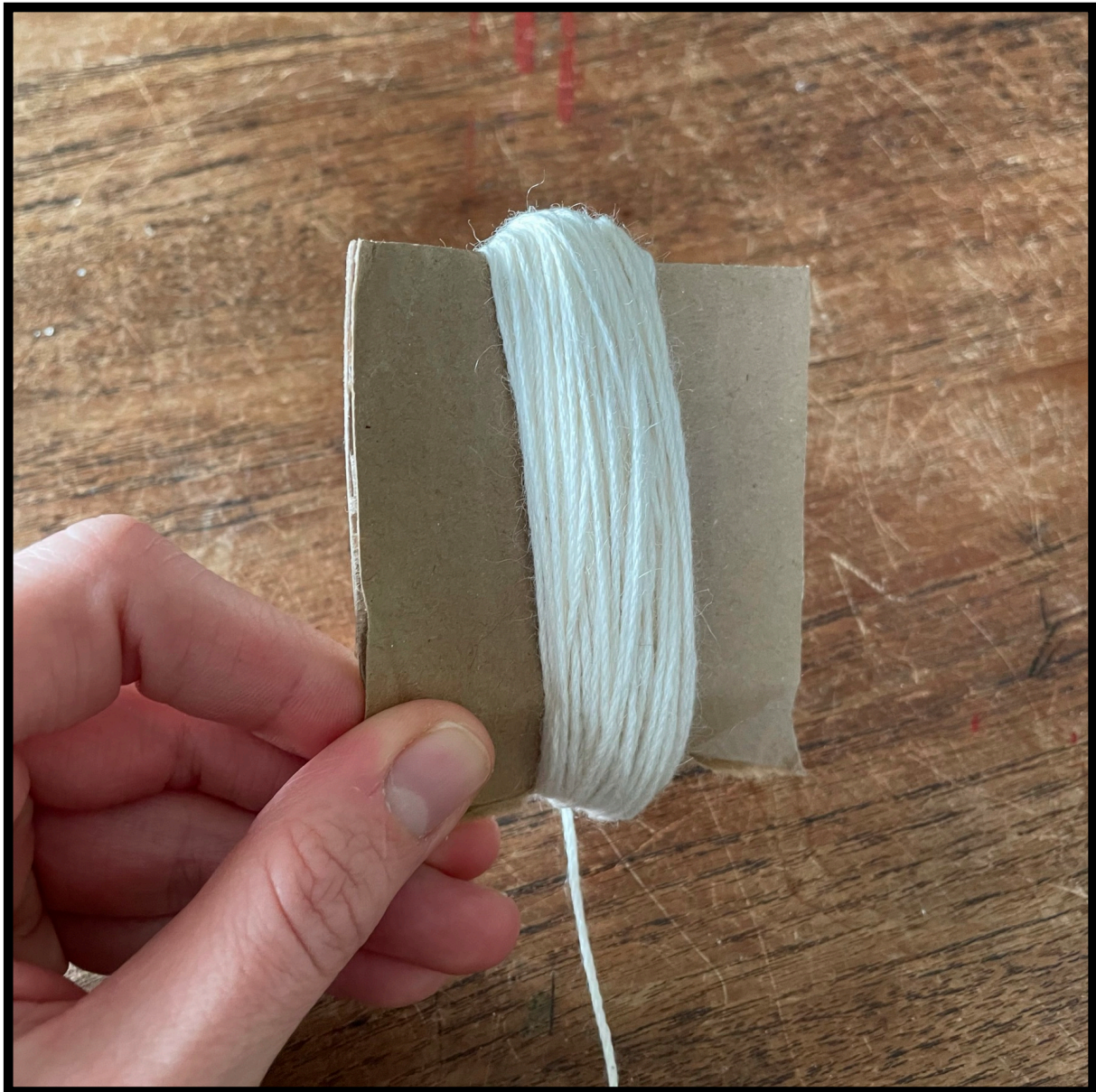


RITO
#RITOHOBBY

19. Faites un pompon pour décorer votre chapeau de père Noël fini, si vous le souhaitez. Par exemple, vous pouvez le faire comme ceci ;

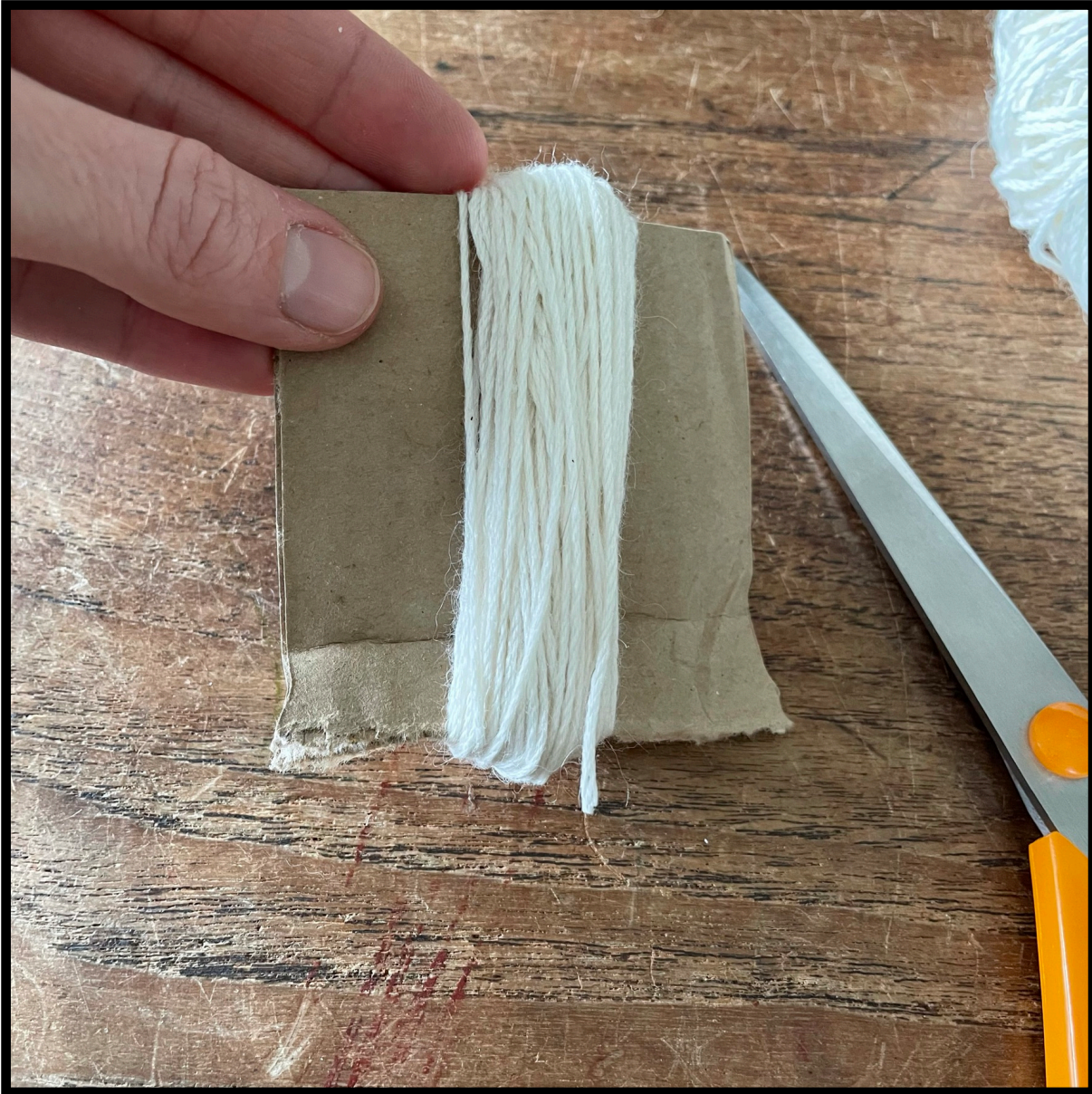
Comment faire un pompon pour le chapeau du Père Noël

1. Enroulez une bonne quantité de fil autour d'un morceau de carton de la même longueur que celle de votre pompon. Lorsque vous avez terminé, coupez le fil de manière à ce que l'extrémité soit aussi longue que la longueur de votre pompon.

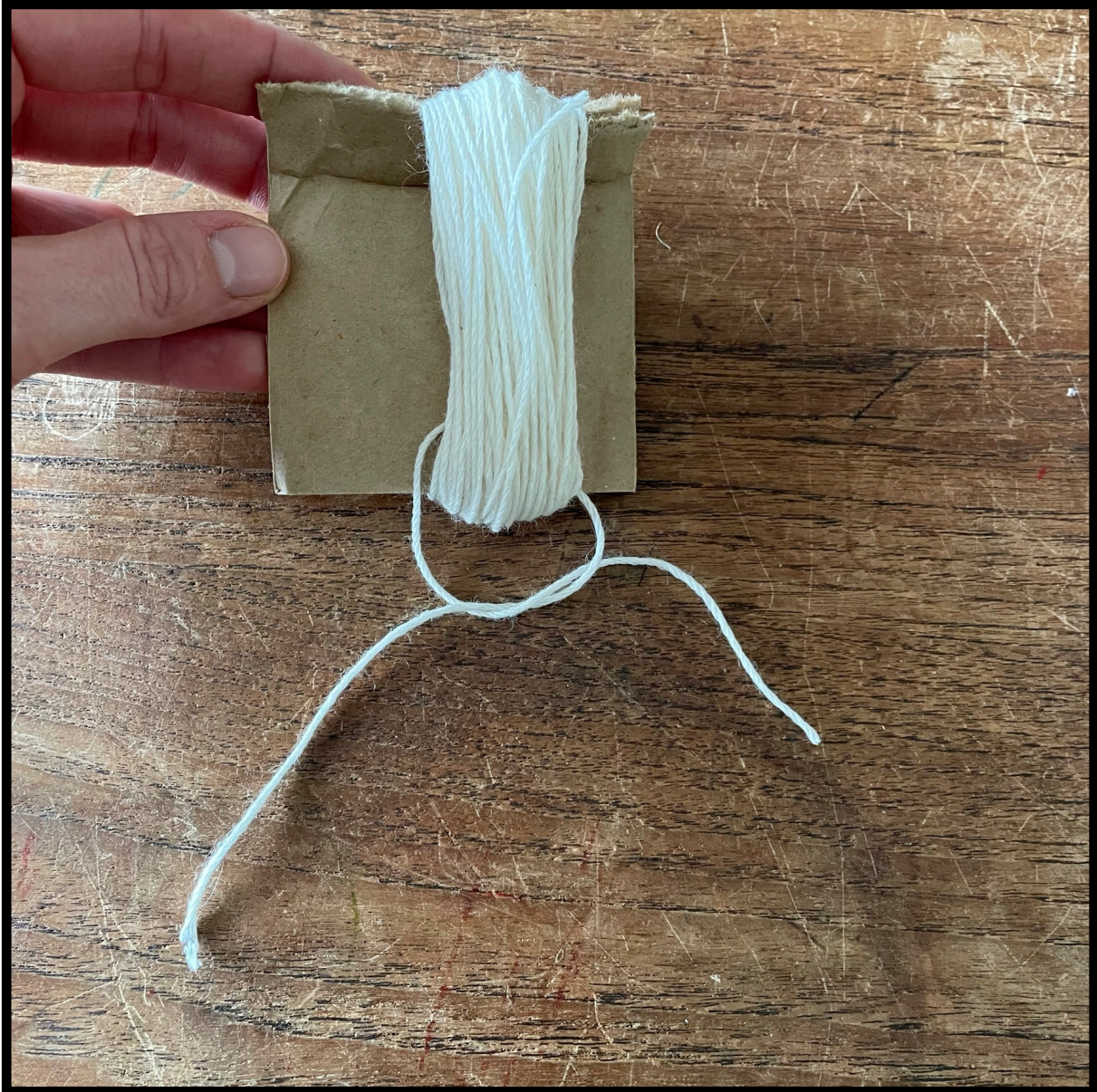




RITO
#RITOHOBBY



2. Insérez un morceau de fil de 10-15 cm et attachez-le fermement.





RITO
#RITOHOBBY





RITO
#RITOHOBBY

3. Enlevez le tout du carton. Si nécessaire, coupez l'extrémité de votre pompon (l'extrémité opposée à celle où vous venez de le nouer) avant de le retirer du carton.



4. Enroulez le fil autour du haut du pompon.

5. Lorsque vous avez terminé, coupez le fil de manière à ce qu'il ait à peu près la même longueur que votre pompon (plus un peu de surplus) et cousez dans le fil enroulé et à l'extrémité de votre pompon.

6. Coupez le pompon à la taille voulue.



RITO
#RITOHOBBY





RITO
#RITOHOBBY



7. Cousez le pompon sur le haut de votre chapeau. Dans le modèle, nous avons seulement enfilé le fil à l'arrière du chapeau, fait deux nœuds et coupé le fil, ce qui est très bien.



RITO
#RITOHOBBY





RITO
#RITOHOBBY





RITO
#RITOHOBBY





RITO
#RITOHOBBY